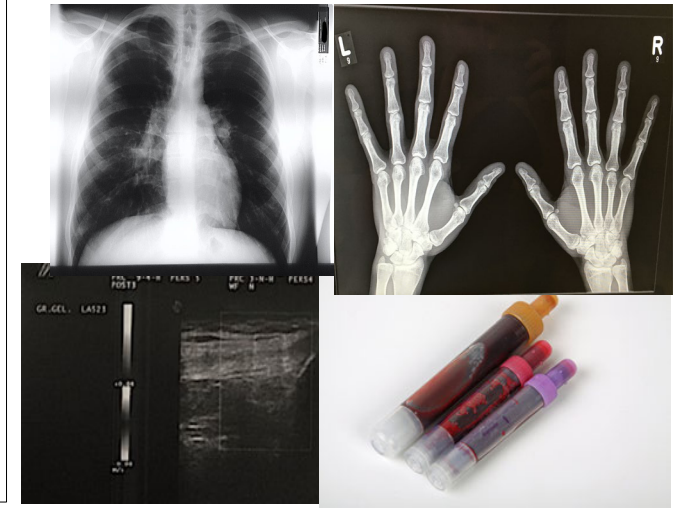




- spezieller Fragebogen
- gemeinsame Auswertung mit rheumatologischer Fachassistentin und Arzt/Ärztin
- ggfs. weitere Untersuchungen



Sicheres oder mögliches Rheuma

Fester Termin: Hauptuntersuchung

- körperliche Untersuchung
- evtl. weitere Untersuchungen
- Ergebnisse besprechen

Therapie

Kein Rheuma

Kein weiterer Termin erforderlich

Alle Ergebnisse erhält Ihr Arzt innerhalb von 10 Tagen